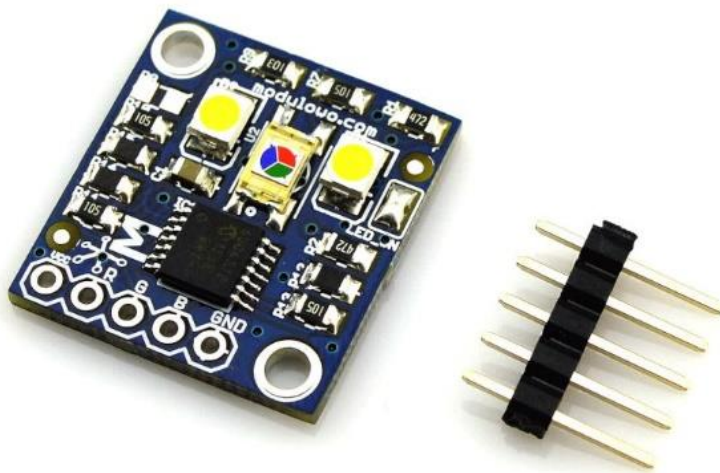


MOD - 52

Analogowy detektor koloru RGB z podświetleniem LED



Modułowo sp. z o.o.

ul. Mokotowska 1, 00-640 Warszawa, Poland, info@modulowo.com, tel.: +48 530 919 264
VAT ID (NIP): PL7010430823, NACE (REGON): 147346658, NCR (KRS): 0000516646



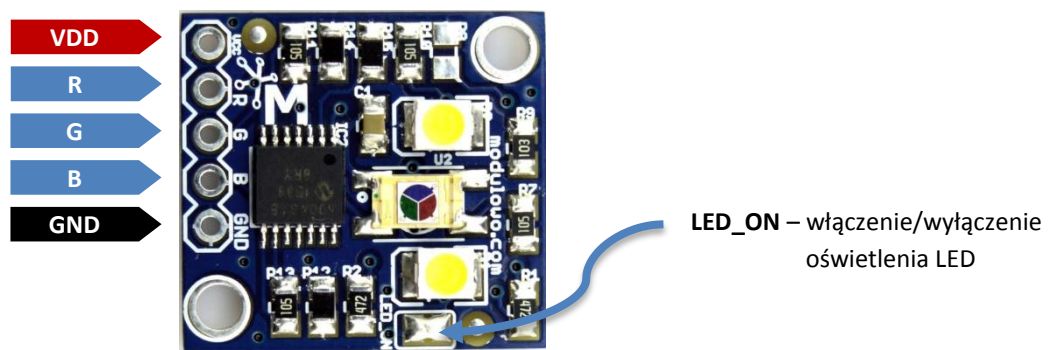
Moduł umożliwia pogłówną detekcję koloru powierzchni, w wyniku czego, otrzymywany jest sygnał analogowy poszczególnych składowych wartości RGB. Posiada wbudowany czujnik koloru RGB, fotodiodę KPS-5130.

Dodatkowo, moduł wyposażono we wzmacniacz napięciowy, który ułatwia pomiar sygnałów analogowych oraz dwie białe diody LED, służące do oświetlenia badanej powierzchni i poprawienia wyników pomiaru. Diody LED można wyłączyć poprzez rozwarście zworki SMD LED_ON.

Parametry techniczne

- wbudowany czujnik koloru RGB KPS-5130
- wbudowany wzmacniacz napięciowy
- sygnał wyjściowy analogowy – składowe RGB
- wbudowane diody LED do oświetlania badanej powierzchni
- zworka konfiguracyjna do wyłączenia diod LED
- dwa otwory montażowe
- napięcie zasilania: +3.3V / +5V
- wymiary: 21 mm x 19 mm
- **RoHS**
- pełna specyfikacja dostępna pod adresem: tech.modulowo.com/52

Opis wyprowadzeń:



DOKUMENTACJA

tech.modulowo.com/52

Więcej materiałów, oprogramowanie, artykuły, blog i wsparcie techniczne

modulowo.com

TWOJA WŁASNA LISTA MODUŁÓW

Każdy moduł posiada unikalny numer seryjny. Po zalogowaniu się na modulowo.com/lista, wystarczy wpisać numer seryjny i dodać moduł do własnej listy. Umożliwi to uzyskanie szybkiego dostępu do dokumentacji i przykładów.